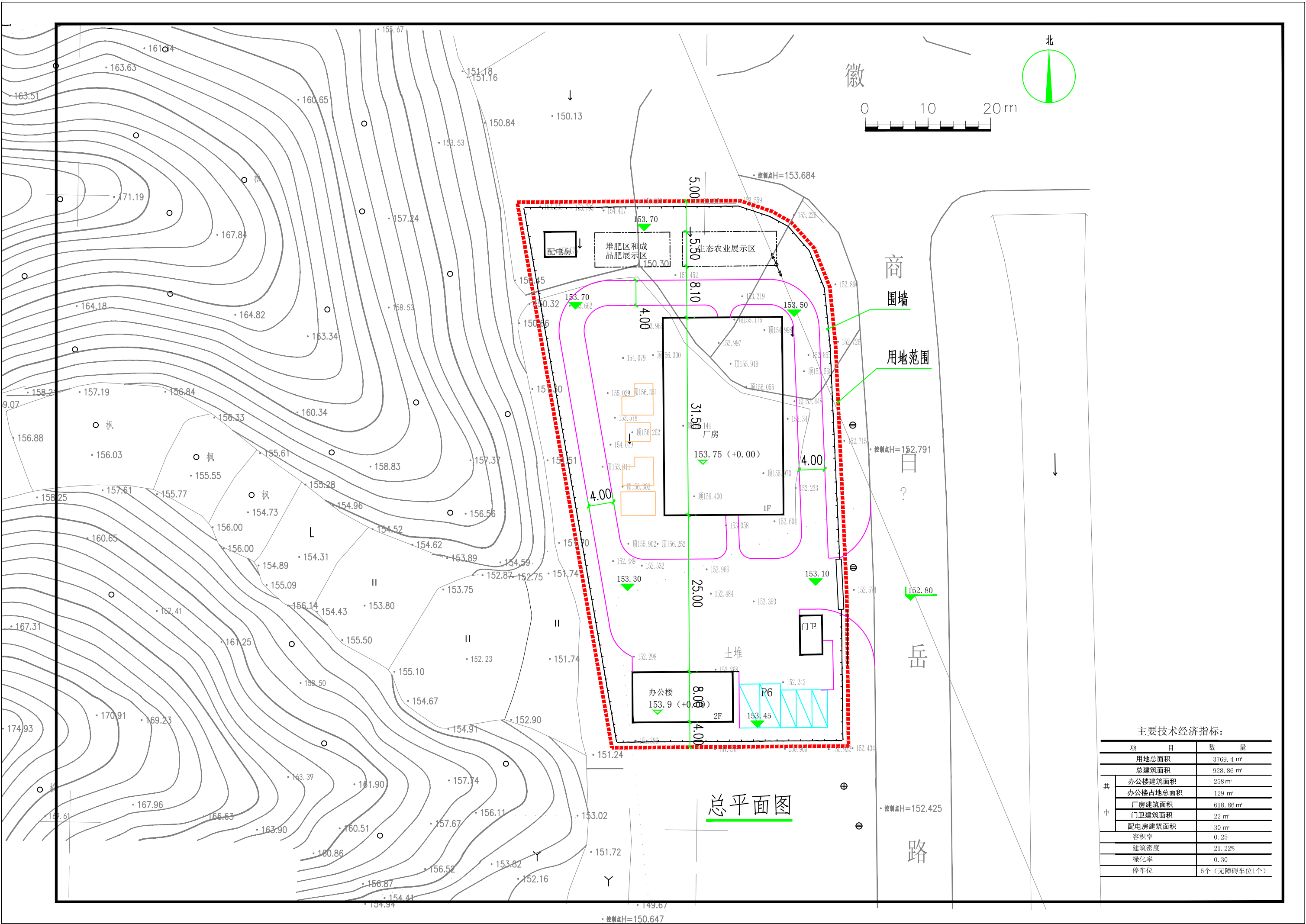


休宁县厨余资源再利用项目办公楼方案图

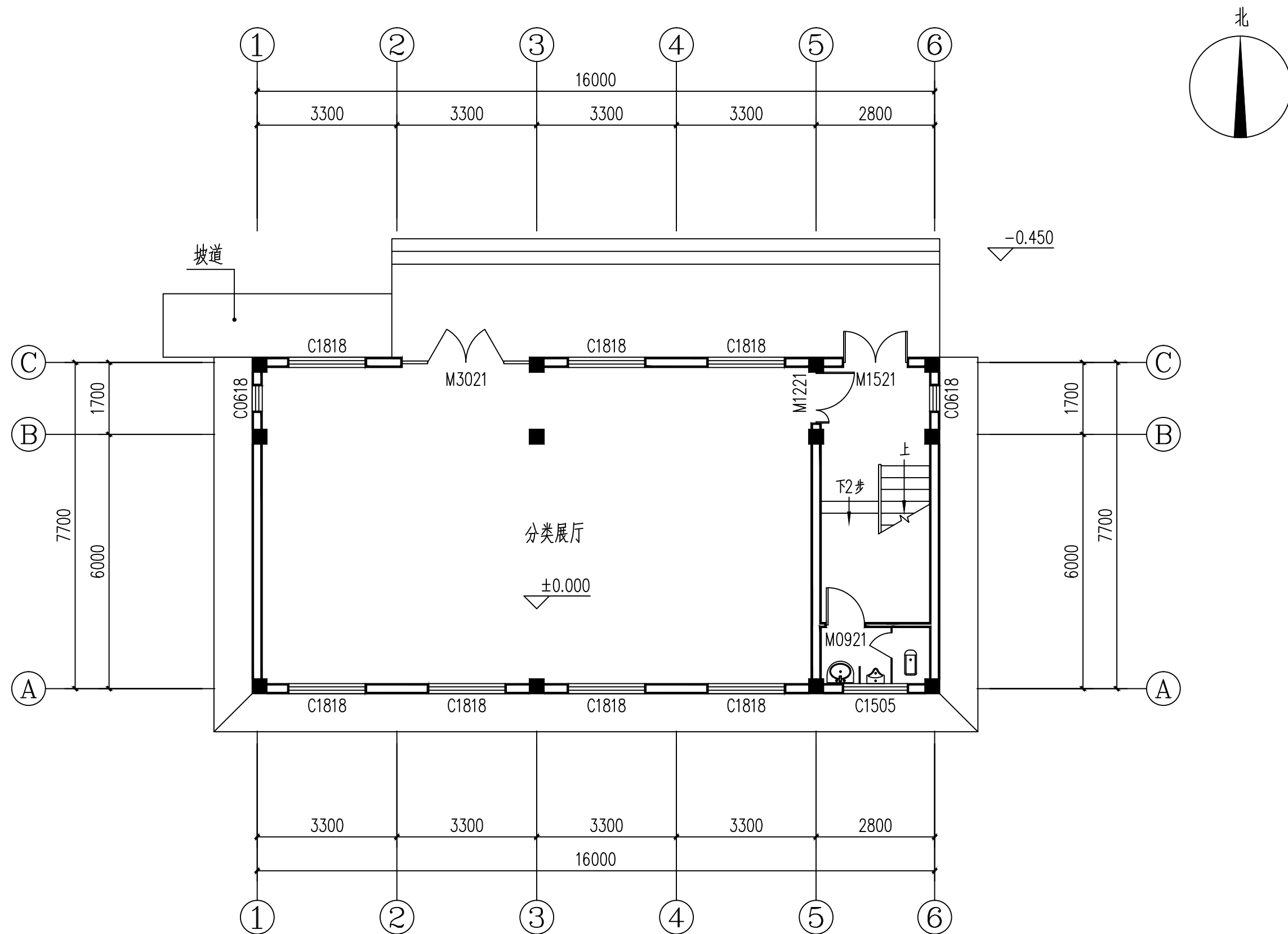
建设单位：休宁县城市管理行政执法局

设计单位：黄山市齐云建筑设计院

设计时间：二〇二〇年四月

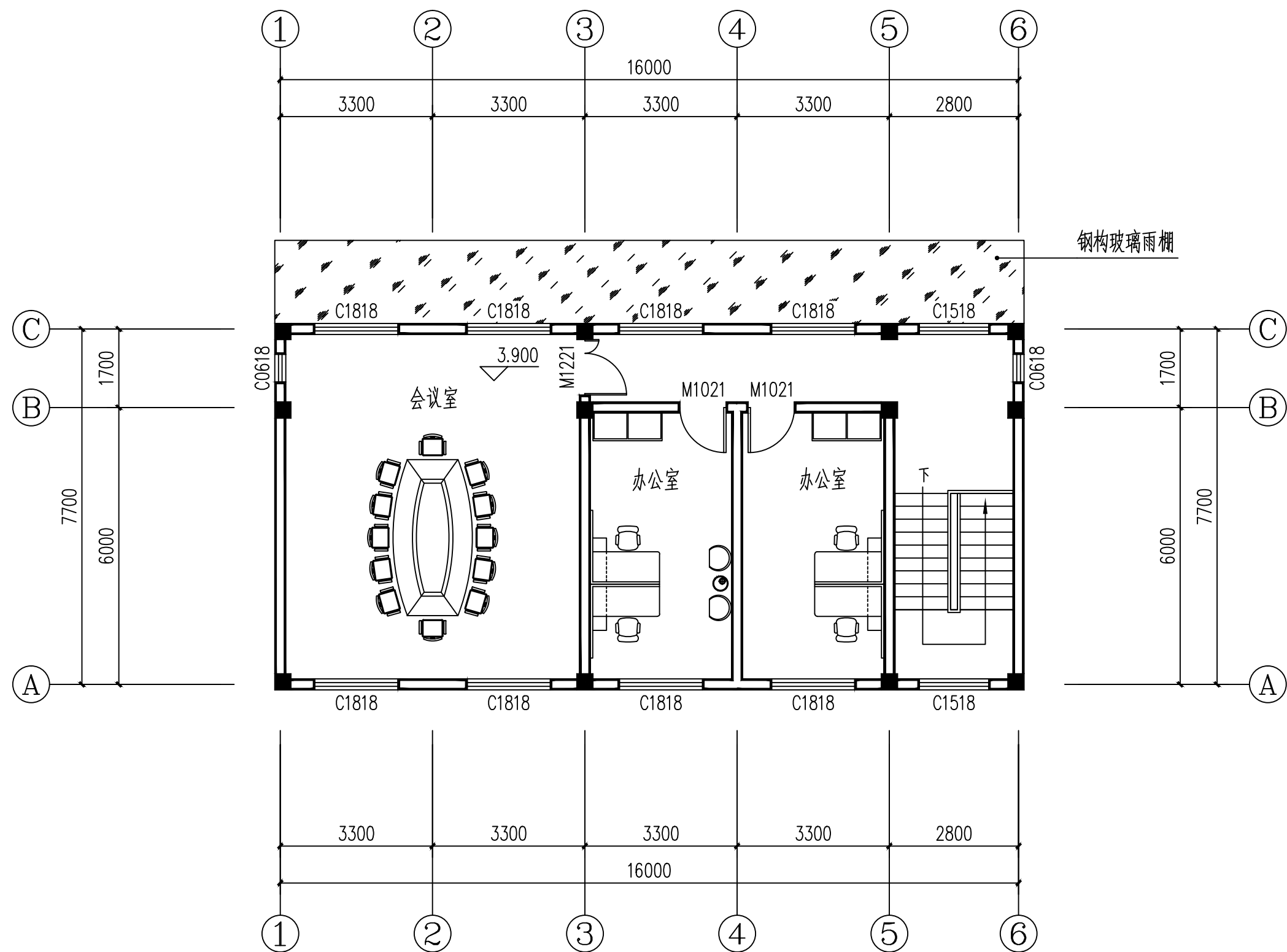


主要技术经济指标:		
项 目		数 量
用地总面积		3769.4 m²
总建筑面积		928.86 m²
其中	办公楼建筑面积	258 m²
	办公楼占地总面积	129 m²
	厂房建筑面积	618.86 m²
	门卫建筑面积	22 m²
配电房建筑面积		30 m²
容积率		0.25
建筑密度		21.22%
绿化率		0.30
停车位		6个（无障碍车位1个）



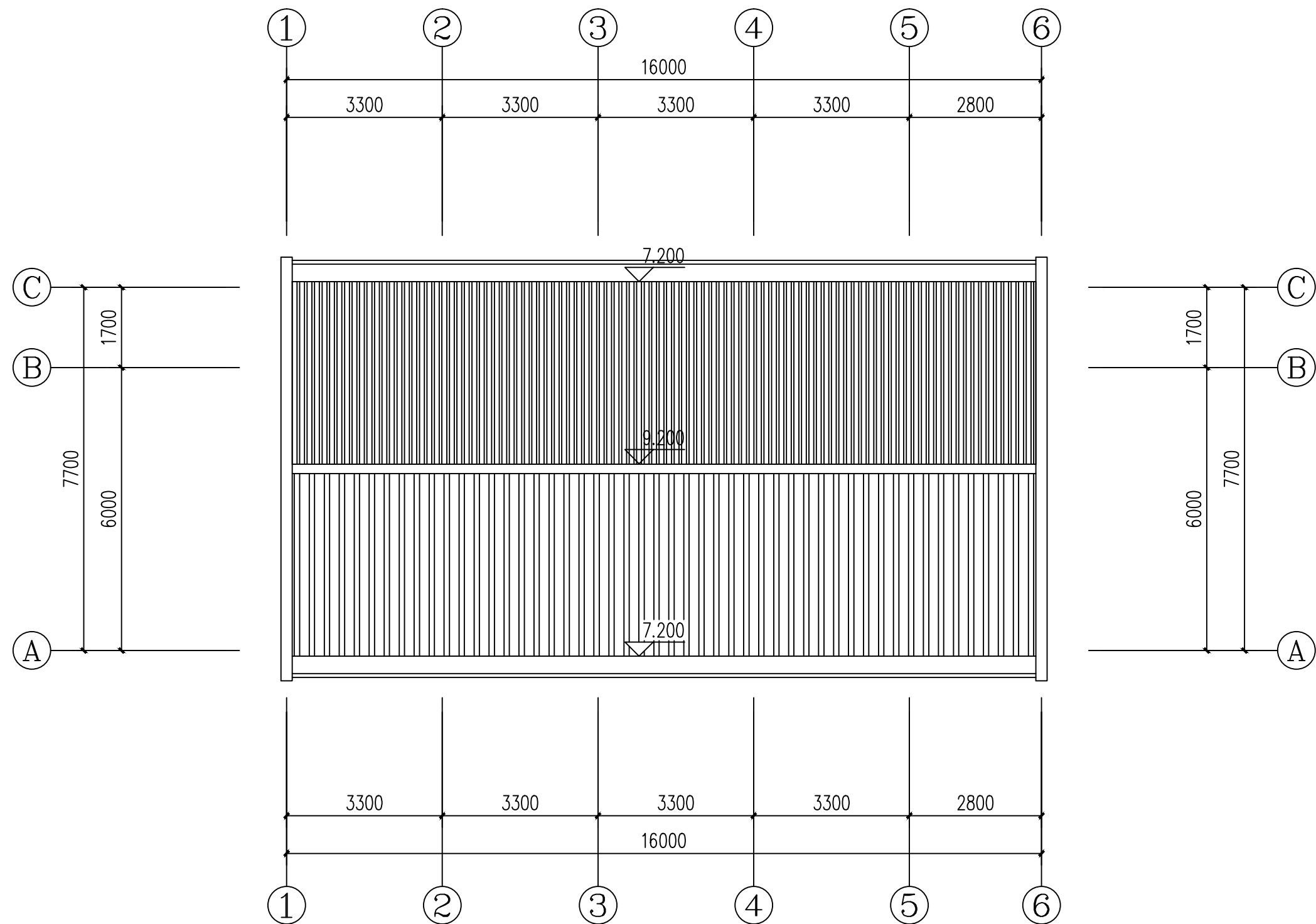
一层平面图 1:100

注: 总建筑面积为258m²
本层建筑面积为129m²

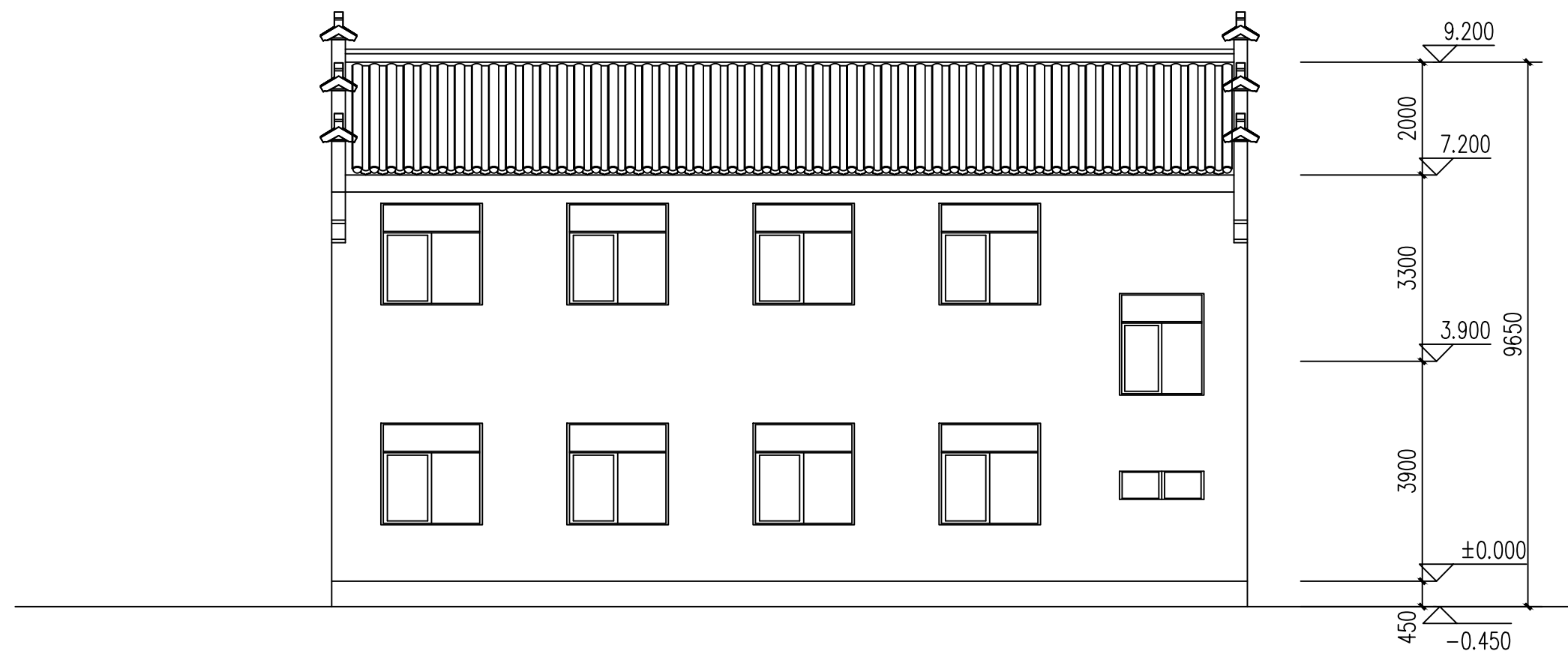


二层平面图 1:100

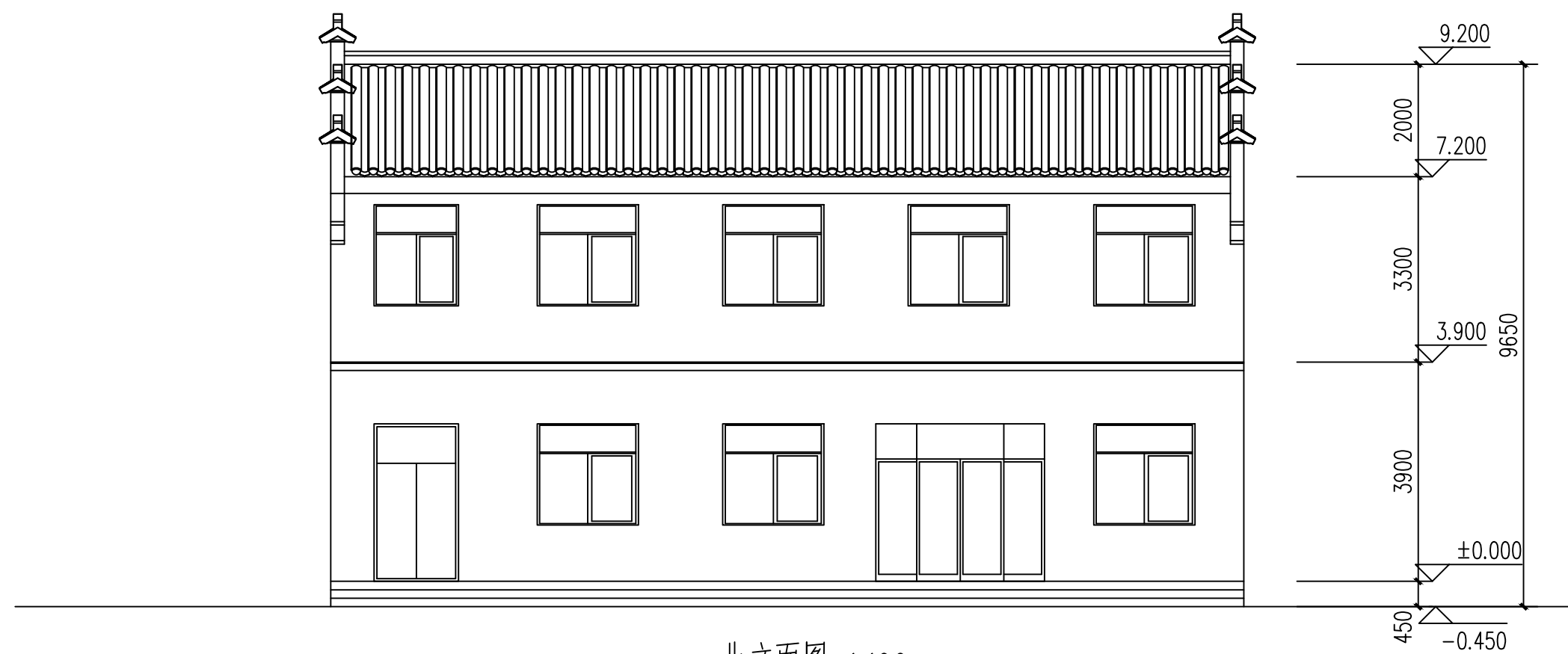
注: 总建筑面积为258m²
本层建筑面积为129m²



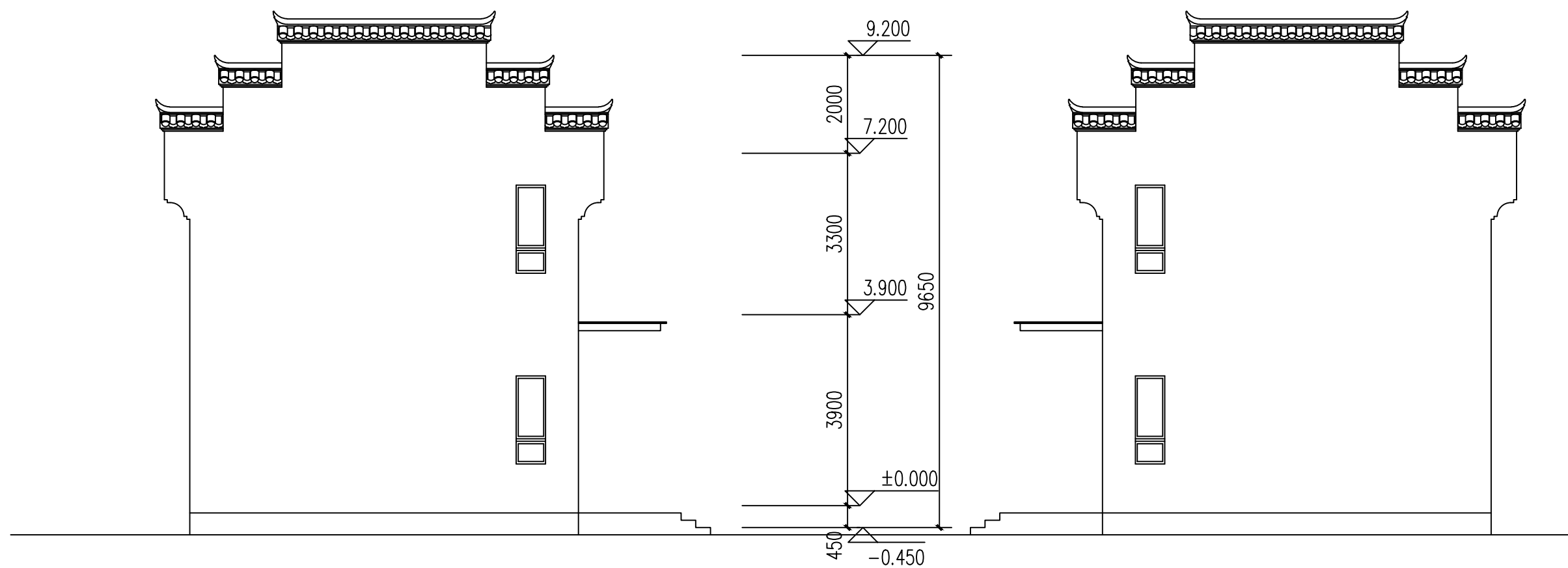
屋顶平面图 1:100



南立面图 1:100



北立面图 1:100



东立面图 1:100

西立面图 1:100