

安徽黄山大鲵省级自然保护区能力建设“智慧”监控网络体系设备采购项目-采购需求

一、技术要求

（一）项目概况：根据黄山大鲵保护区实际情况，采用无线太阳能远程视频监控系统对保护内活动进行实施监管。项目总计 40 套视频监控及附属设备，包括 10 套高清监控探头、30 套高清红外枪机以及拼接屏等。

1、以自然村为网络汇聚点（祁门县鳊峰镇李源村和余源村共用），共开通 15 条业务线（计入网络通信增值服务/3 年）。

2、每个汇聚点设置 1 汇聚交换机，电力采用市电（计入网络通信增值服务/3 年）。

3、每个汇聚点引出 4 芯铠装光缆至各自然村级辖区内（前端）监控摄像机处，采用光通信；每个前端设置 1 个监控点、1 个语音播报音箱、1 根安防组合立杆（监控音箱太阳能三合一组合杆），电力采用太阳能板转化电能。

4、本系统后端共计 3 处（市级 1 处，站点级 2 处），后端间采用 VPN 组虚拟内网，可实时查看现场监控画面。

5、存储端位于站点级后端，共计 2 处，其中休宁 32 个画面，祁门 8 个画面，市级设置综合管理平台，通过虚拟内网访问站点级存储端，实现生物特性侦测，预警及现场画面实时预览及回放功能。

序号	名称	技术参数	数量	单位	备注
1	400 万低功耗智能球机	1、400 万 32 倍全彩低功耗球机，支持 4G（移动、联通，电信）网络传输。 2、传感器类型：1/2.8 " progressive scan CMOS。 3、支持最低照度可达彩色 0.005Lux，黑白 0.0005Lux。 4、焦距：5.9 mm~188.8 mm，32 倍光学变倍。 5、视频输出支持 2560×1440@25fps，分辨力不小于 1400TVL。 6、内置混合补光灯，红外补光距离可达 150m，支持白光补光功能。	10	台	

		<p>7、当设备进入低电休眠或定时休眠状态后，功率不大于 2W。</p> <p>8、水平旋转范围为 360° 连续旋转，垂直旋转范围为-15° -90°，支持水平手控速度不小于 110° /S，云台定位精度为±0.1°。</p> <p>9、支持 300 个预置位，可按照所设置的预置位完成不小于 8 条巡航路径，支持不小于 4 条模式路径设置，支持预置位视频冻结功能。</p> <p>10、支持 4G SIM 卡。</p> <p>11、支持定位与自动校时功能，支持监控画面叠加显示安装位置经纬度信息。</p> <p>12、支持区域入侵侦测、越界侦测、进入区域侦测和离开区域侦等智能侦测。</p> <p>13、支持透雾、强光抑制、电子防抖、数字降噪、防红外过曝功能。</p> <p>14、动态范围不小于 106dB，信噪比≥56dB，网络延时不大于 120ms。</p> <p>15、网络传输能力满足发送 1000 个数据包，重复测试 3 次，每次丢包数不大于 2 个，且在丢包率为 5%的网络环境下，仍可正常显示监视画面。</p> <p>16、支持区域遮盖功能，支持最多 8 块不规则四边形区域，每个区域颜色、大小、位置可调并可设置马赛克。</p> <p>17、支持 1 对音频输入/输出接口，支持 2 路报警输入、1 路报警输出。</p> <p>17、应具备较好的防护性能，支持 IP66，6kV 防浪涌，工作温度范围可达-30℃-65℃。</p>			
2	400 万低功耗智	1、1/1.8"英寸逐行扫描 400 万像素 CMOS 图	30	台	

	能枪机	<p>像传感器。</p> <p>2、内置 GPU 芯片，内置 1 个麦克风，1 个扬声器，支持 1 路报警输入，1 路报警输出，1 路音频输入，1 路音频输出，1 个 RS485 接口，支持 DC12V/P0E 供电。</p> <p>3、支持输出 2560×1440@25fps 主码流。</p> <p>4、同一场景相同图像质量下设备在 H. 264 或 H. 265 编码时，开启智能编码和不开启智能编码相比，码率节约≥90%。</p> <p>5、最低照度：彩色不大于 0.0002lx，黑白不大于 0.0001lx。</p> <p>6、内置 Micro SD/Micro SDHC/Micro SDXC 插槽，最大支持 256GB。</p> <p>7、支持对运动目标进行检测、抓拍、评分、筛选，输出人脸、人体、车辆、车牌、非机动车抓拍结果和车牌号码识别。</p> <p>8、支持同时对检测区域内出现的人脸、人体、非机动车、车辆及车牌进行检测、框选、筛选抓拍，支持关联显示人脸和人体图片、车牌和车辆图片，支持新能源车牌的抓拍和识别。</p> <p>9、支持对出现在监控场景内的两眼瞳距不小于 40 像素的人脸进行检测。</p> <p>10、支持侧脸过滤功能，可过滤上下、左右倾斜角度超过预设值的人脸。</p> <p>11、★具有不低于 16 颗补光灯，支持 8 颗远光灯、8 颗近光灯，当环境照度降低至一定值时，样机可自动开启补光灯补光，样机在白天、夜晚均应输出彩色视频图像（提供国家</p>			
--	-----	---	--	--	--

		<p>认可的第三方检测机构出具的 CMA 检测报告扫描件)。</p> <p>12、★镜头和补光灯分舱体左右布局，镜头舱体凸出补光平面；镜头上部具备一体化遮阳模块，可遮挡与镜头平面夹角不大于 13° 的阳光或雨水（提供国家认可的第三方检测机构出具的 CMA 检测报告扫描件）。</p> <p>13、当智能分析行为类型为区域入侵、越界入侵、进入区域、离开区域时，报警检测目标设置为人体和/或车辆时，在设定的检测区域内出现光线明暗变化、篮球滚动、狗行走、树摇晃、旗帜飘动情况时，不触发报警。</p> <p>14、支持透雾、电子防抖，支持宽动态 120 dB。</p> <p>15、支持三码流技术，支持同时 20 路取流。</p> <p>16、支持防补光过曝开启和关闭，开启下支持自动和手动。</p> <p>17、支持 RESET 按键，客户端或浏览器恢复。</p> <p>18、支持开放型网络视频接口，ISAPI，符合国家最新国标，ISUP5.0，视图库。</p> <p>19、外壳防护等级：IP67。</p>			
3	网络音柱	<p>1、30W 网络音柱，采用网络音频解码、高性能 D 类功放及全频喇叭三合一。</p> <p>2、采用高速工业级双核芯片，内置 NOR Flash+EMMC 双存储，支持系统双备份，系统稳定可靠。</p> <p>3、支持安全启动、用户登录锁定机制及密码复杂度提示，支持安全审计日志事后可追溯，提升系统网络安全。</p> <p>4、支持通过 IP 网络（局域网/公网），远程</p>	40	只	

		<p>平台批量统一管理+本地 WEB 单机灵活配置，同时支持本地音频采集播放，适配各类场景应用。</p> <p>5、支持实时和定时任务、隔天续播，支持 60 个定时任务，内置 1GB 存储空间最多支持 1000 个 wav、mp3 音频素材库管理。</p> <p>6、支持 NTP 自动校时，系统时间与服务器自动同步，确保多设备播放同步和定时任务准时执行。</p> <p>7、支持报警输入、布防计划及语音联动，支持 TTS 语音合成和文本广播，自然流畅的标准男女双声可选。</p> <p>8、支持 ISUP、ISAPI 协议，灵活接入平台。</p> <p>9、支持广播混音、优先级灵活配置。</p> <p>10、支持监听与对讲。</p> <p>11、电源：DC：24 V/1.5 A。</p> <p>12、工作温度：-40 °C~60 °C。</p>			
4	太阳能供电系统 (含电池)	<p>1、太阳能供电系统_160AH 电池 240W 太阳能板。</p> <p>2、专为无网无电区域设计的电力解决方案，实现离网电力自给自足。</p> <p>3、电池 12V 160AH，太阳能板 240W，支持稳压 DC12V/DC24V 双压输出。</p> <p>4、电池续航：按照 30W 负载评估，每天 24 小时工作可以实现阴雨天续航 3 天（受实际安装环境和地理位置影响，存在部分偏差）。</p> <p>5、采用高品质单晶硅片，光电转化高。</p> <p>6、高效智能 MPPT 超级快充</p> <p>高性能蓄电池，优异的高温与低温放电性能，</p>	20	套	

		<p>循环次数大于 400 次。</p> <p>7、碳钢支架，表面防腐喷涂，抱箍安装形式，无需打孔，适配杆径 89-210mm。</p> <p>8、防护：TVS 4000V 防雷、防浪涌、防突波，符合国家最新国标。</p> <p>9、太阳能组件类型：单晶硅太阳能板，尺寸：1050mm*580mm*2。</p>			
5	55 寸拼接屏	<p>1、LCD 显示单元为：55 “超窄边液晶屏；单元物理拼缝$\leq 3.5\text{mm}$，物理分辨率达到 1920×1080，对比度达到 1000：1。</p> <p>2、LCD 显示单元响应时间$\leq 8\text{ms}$，显示色彩达到 16.7M，亮度达到 $500\text{cd}/\text{m}^2$，图像显示清晰度达到 1000TVL。</p> <p>3、可视角 178°（水平）/178°（垂直）。</p> <p>4、具备智能温控功能，当屏幕温度在 $55\text{--}60^\circ\text{C}$ 之间时，会提醒用户温度过高，请及时通风；当温度超过 60°C，屏幕会立即进入休眠状态；等温度降至 50°C 以下会被唤醒或者通过遥控器主动唤醒。</p> <p>5、支持 4 比 3、16 比 9、点对点等比例显示。</p> <p>6、内置智能系统，可快速读取显示屏信息，包括屏幕背光源、亮度、对比度、分辨率等基本信息。</p> <p>7、支持通过客户端和软件控制屏幕，不需要遥控器的接入，实现遥控器的所有功能。</p> <p>8、支持不断电待机功能，当无任何信号输入时，设备在规定时间内自动待机节能，当有信号接入时，设备能快速开机，正常显示；待机功耗低于 0.5W。</p>	5	台	

6	拼接屏支架	<p>1、55 英寸-壁挂支架。</p> <p>2、材质：优质冷轧钢板 (SPCC)，材料厚度从 T1.0-T5 不等。</p> <p>3、颜色：黑色。</p> <p>4、净重：16kg/个。</p> <p>5、厚度：155mm+屏厚。</p> <p>6、表面处理：静电喷塑，涂层厚度>60 微米 弧度：0° 。</p>	5	个	
7	站点级存储主机	<p>1、16 盘位 NVR，1+1 冗余电源，1+1 冗余风扇，支持前置硬盘热插拔，支持 64 路视频接入。</p> <p>2、★具有 2 个 HDMI 接口、2 个 VGA 接口、1 个 CVBS 接口、2 个 RJ45 千兆网络接口；2 个 USB2.0 接口、2 个 USB3.0 接口、1 个 RS232 接口、1 个 RS485 接口（可接入 RS485 键盘）、1 个 eSata 接口；1+1 冗余电源；具有 1 路音频输入接口、2 路音频输出接口、16 路报警输入接口、9 路报警输出接口（其中第 9 路支持受控直流 12V 输出）、具有 1 路直流 12V 输出接口（12V 1A）、可内置 16 块 SATA 接口硬盘（提供国家认可的第三方检测机构出具的 CMA 检测报告扫描件）。</p> <p>3、支持最大接入带宽 384Mbps，最大存储带宽 384Mbps，最大转发带宽 256Mbps。</p> <p>4、可同时解码输出 32 路 2MP、H.265 编码、25fps、1920×1080 格式的视频图像。</p> <p>5、可设置输出分辨率为 1024×768/60Hz、1280×720/60Hz、1280×1024/60Hz、1600×1200/60Hz 、 1920 × 1080/60Hz 、 2560 ×</p>	2	台	

		<p>1440/60Hz、4K (3840×2160)/30Hz、4K (3840×2160)/60Hz、4K (4096×2160)/30Hz、8K (7680×4320)/30Hz 选项。可自适应显示器的最佳分辨率进行图像显示。</p> <p>5、★支持报警事件、异常事件计数提醒功能，以图标形式在监控界面上提醒用户，异常事件包括硬盘满、硬盘错误、网络断开、IP 冲突、非法访问、视频信号丢失、录像/抓图异常、IP 通道冲突、热备异常、子码流分辨率/码率超限、配件板异常、硬盘高温异常、硬盘低温异常、硬盘坏块异常、硬盘撞击异常、硬盘严重故障异常、无码流异常等（提供国家认可的第三方检测机构出具的 CMA 检测报告扫描件）。</p> <p>6、支持 16 路视频流人脸识别，支持 48 路图片流人脸识别；人脸库建模成功率不低于 99.99%。</p> <p>7、支持目标抓拍、比对报警；支持以图搜图、按姓名检索、按属性检索；支持 32 个名单库，名单库库容 10 万张；路人库库容 10 万张；支持 16 路视频流（4MP）目标抓拍、48 路图片流目标比对。</p> <p>8、支持周界算法（越界侦测、区域入侵、进入区域、离开区域）事件报警及联动；单颗 GUP 支持 32 路图片流或 12 路 2MP/6 路 4MP/2 路 8MP 视频流分析能力。</p> <p>9、支持人体目标抓拍、以图搜图以及属性检索；支持车牌识别、车牌库报警以及属性检索；支持 12 路视频流（2MP）视频结构化，</p>			
--	--	--	--	--	--

		<p>同时支持 16 路目标比对。</p> <p>10、支持 64 路目标检索，全路数目标检索功能，可对设备视频录像中的目标实现快速检索。</p> <p>11、★支持用户名与 IP 地址或 MAC 地址绑定，绑定后只允许固定 IP 或 MAC 地址的固定用户名在固定 PC 端进行登录操作（提供国家认可的第三方检测机构出具的 CMA 检测报告扫描件）。</p> <p>12、★支持常规距离、中距离、远距离三种检测模式；根据不同的检测距离，在配置界面给出最小可检出人体目标尺寸，单个通道最多同时支持 4 种周界报警模式，每种模式最多同时支持 4 个警戒区域（提供国家认可的第三方检测机构出具的 CMA 检测报告扫描件）。</p> <p>13、支持音视频动态调整组合分配功能，可将任一路音频与任一路视频组合成复合流编码。</p>			
8	6T 存储硬盘	<p>1、容量：≥6T</p> <p>2、缓存：≥64MB</p>	20	个	
9	综合管理平台	<p>1、支持对用户、角色、组织、区域、人员、车辆、卡片、设备等基础资源进行管理调配。</p> <p>2、支持 300 路视频，1 万人员，4 车道，200 个防区管理。</p> <p>3、运行管理中心提供统一的认证、授权管理机制，支持 HTTPS 以及密码安全加密访问认证。</p> <p>4、支持业务应用组件化，各组件独立运行、</p>	1	台	

		<p>维护，支持独立安装或卸载。</p> <p>5、客户端支持在1/2/3/4/6/8/9/10/13/14/16/17/24/25画面分隔模式下进行监控点轮巡预览，轮巡时间可设置，支持全屏显示。</p> <p>6、支持在视频预览、录像回放、即时回放、录像剪辑、手动录像和录像下载时叠加水印。</p> <p>7、支持在线和离线 GIS 地图、静态地图导入，同时支持对一个区域添加多张静态地图，支持在地图上添加标记、收藏、测量、放大缩小等基本地图工具，支持地图上资源点的搜索，实现在地图上资源的快速定位，支持资源点报警时，在地图上发生颜色变化，按不同等级的报警显示报警数，并显示报警列表。</p> <p>8、★支持以脸搜脸的多脸模式，上传一张图片中有多个人脸时，可对图片中的多个人脸一次识别后依次选择进行以脸搜脸，无需多次上传，人脸数最大不超过五个（提供国家认可的第三方检测机构出具的 CMA 检测报告扫描件）。</p> <p>9、★支持多色彩（红、橙、黄）展示运行告警状态，支持告警统计、概览、处理，支持告警记录查看、查询，支持告警单条、批量处理；支持系统最近 7 天每日告警数统计，支持评分量化系统监控指数，显示系统运行状态（提供国家认可的第三方检测机构出具的 CMA 检测报告扫描件）。</p> <p>10、智能后检索：接入支持智能分析功能的 IPC，录像回放时，可设置移动侦测区域、越</p>			
--	--	---	--	--	--

		<p>界/区域入侵区域并进行检索，可自动跳过未触发设定规则的录像，只播放触发规则的录像，并且播放速度可设置。</p> <p>11、★支持接入高级移动侦测的相机，移动侦测报警能够区分是人、车还是其它目标产生，可录像和记录报警信息（提供国家认可的第三方检测机构出具的 CMA 检测报告扫描件）。</p> <p>12、接入警戒摄像机，支持对 IPC 的声音和闪光参数进行配置，支持通过移动侦测、区域入侵、越界侦测、进入区域和离开区域事件联动一个或多个 IPC 的声光报警，可以对声光联动一键撤防。</p> <p>13、★设备具有 1 个 DP 接口、2 个 HDMI 接口，1 个 VGA 口、4 个 RJ45 10/100/1000Mbps 自适应以太网口、7 个 USB 接口（其中 5 个 USB2.0 接口，2 个 USB3.0 接口）、1 个 RS-485 接口、1 个 RS-232 接口、16 路报警输入接口、4 路报警输出接口、5 个 SATA 3.0 接口；具有 2 路音频输入（1 路 3.5mm，1 路 RCA），2 路音频输出（1 路 3.5mm、1 路 RCA）（提供国家认可的第三方检测机构出具的 CMA 检测报告扫描件）。</p>			
10	分析查询工作站	<p>1、机型：分体工作站；</p> <p>★2、处理器：主频不低于 2.6GHz，不少于 12 线程（提供国家认可的第三方检测机构出具的 CMA 检测报告扫描件）。</p> <p>★3、主板：主板具备蜂鸣器，可对硬件故障进行报警（提供功能截图）。</p>	3	台	

		<p>4、内存：≥8GB DDR4，2 根内存插槽，最大支持 64GB DDR4 内存。</p> <p>5、硬盘：≥256GB M.2 固态硬盘；1TB 机械硬盘。</p> <p>6、显卡：集成显卡。</p> <p>7、音频：集成 5.1 声道声卡，支持前 2 后 3 音频接口。</p> <p>8、网卡：集成 10/100/1000M 自适应千兆网卡；</p> <p>9、I/O 扩展槽：≥1 个 PCIe x16，≥2 个 PCIe x1，≥1 个 PCI，≥2 个 M.2。</p> <p>10、★USB 接口：主板原生≥10 个 USB 接口，其中不少于 6 个 USB3.2 接口（提供功能截图）。</p> <p>11、★其他接口：主板原生不少于 VGA + HDMI + DP 3 个视频输出端口；1 个原生串口，2 个 PS/2 接口，1 个 RJ-45 接口，1 个串口（提供功能截图）。</p> <p>12、键盘鼠标：标准 USB 商务键盘鼠标。</p> <p>13、电源：≥180W。</p> <p>14、★机箱：≥17L，顶置电源开关，免工具开启机箱，前置可拆洗防尘罩（提供功能截图）。</p> <p>15、操作系统：预装正版操作系统。</p> <p>16、显示器：显示器与主机同一品牌，尺寸 ≥ 21.5 英寸，分辨率 ≥ 1920 x 1080，VGA+HDMI，三边窄边框，低蓝光认证。</p> <p>17、符合国家最新国标。</p>			
11	分析查询导出	支持彩色 A4 全画幅导出	3	台	

	工作台				
12	△VPN 专网设备	<p>1、标准 1U 机架设备，最大理论加密流量≥100Mbps，最大理论并发用户数≥300，设备整机理论最大吞吐量≥150Mbps，设备整机理论最大并发会话数≥35w；内存≥4G，硬盘 ≥128G，至少具备 4 个千兆电口。要求提供 5 个 SSL VPN 接入授权。</p> <p>2、支持 IPv6/IPv4 协议下的网关模式、单臂模式、主备模式、集群模式、分布式集群模式的部署。</p> <p>3、专业 VPN 设备，采用标准 SSL、TLS 协议，非插卡或防火墙带 VPN 模块设备。</p> <p>4、支持对基于 HTTP、HTTPS、FileShare、DNS、H. 323、SMTP、POP3、Telnet、SSH 等的所有 B/S、C/S 应用系统，支持基于 TCP、UDP、ICMP 等 IP 层以上的协议的应用，例如即时通讯、视频、语音、Ping 等服务。</p> <p>5、★产品应提供环境检测、自动修复工具，支持对 Windows 的环境兼容性一键检测能力，以及对检测结果进行一键修复的能力，避免由于用户操作系统环境存在问题影响 SSL VPN 的使用，减轻运维工作（提供功能截图）。</p> <p>6、支持用户终端登录前、登陆后的安全性检测，检测范围包括：用户接入 IP、接入时间、接入线路 IP、进程、操作系统、使用终端，可以检测出客户端是否安装指定的杀毒软件。</p> <p>7、★产品必须支持防中间人攻击，产品可在用户登录 SSLVPN 时智能判断存在中间人攻击</p>	3	台	

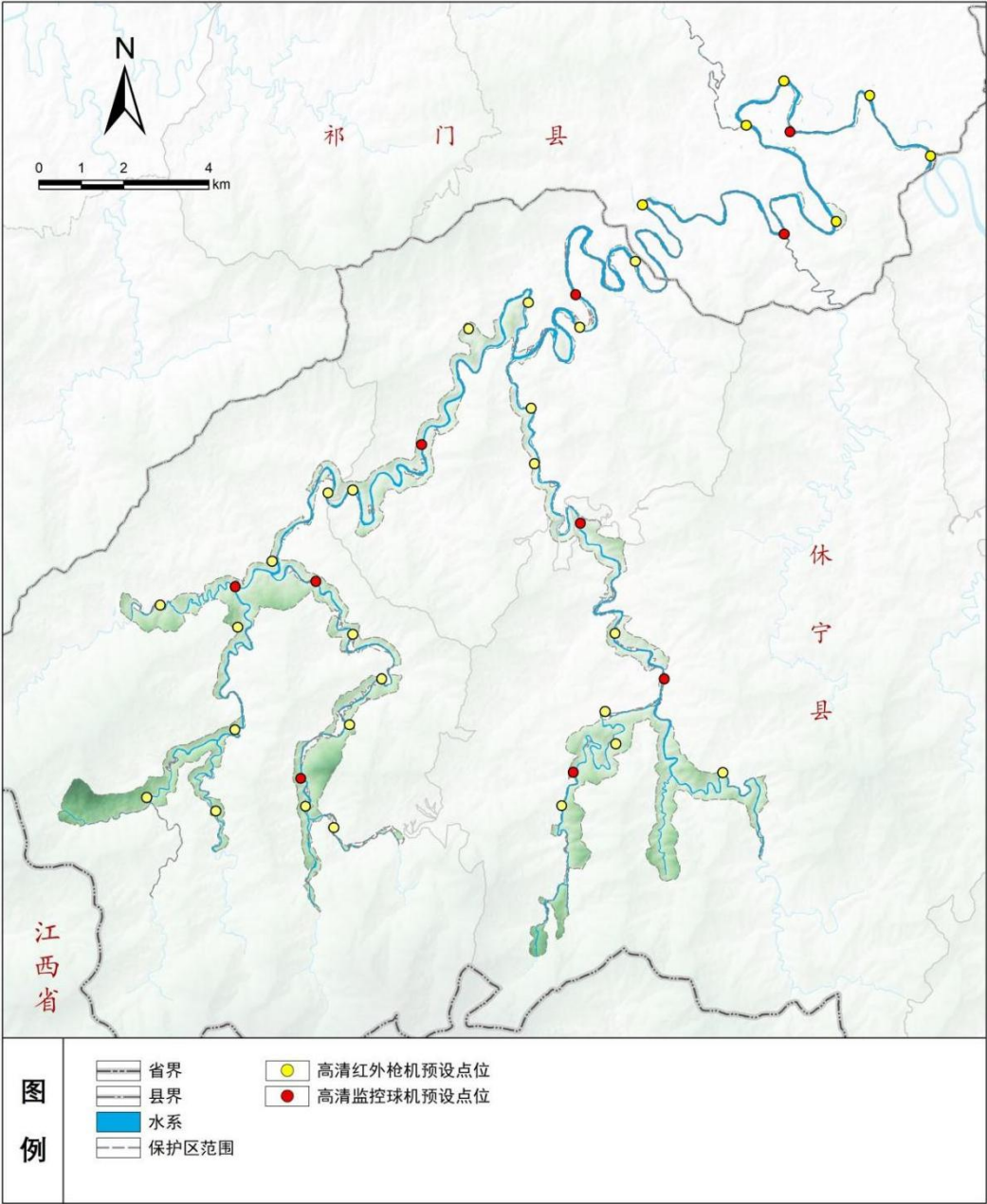
		<p>行为，断开被攻击的连接，并可提示异常现象。（提供功能截图）。</p> <p>8、产品应具有用户/用户组细粒度的权限分配功能：可以针对被访问资源的 IP 地址、端口、提供的服务、URL 地址等进行权限控制；针对同一 B/S 资源，可对不同用户做到细致到 URL 级别的授权。</p> <p>9、★支持管理员使用证书/USB-KEY 认证；支持设置允许管理员登录的 IP 地址范围（提供功能截图）。</p> <p>10、支持基于硬件指纹特征的认证方式（非 MAC 地址绑定），可实现用户与终端的绑定，支持终端接入审批，仅允许审批通过的终端接入 VPN；支持用户自助审批；支持设置用户可允许接入的终端量。</p>			
13	16 口汇聚交换机	16 口汇聚交换机/全千兆	12	台	
14	4 芯铠装光纤	<p>1、4 芯铠装光纤。</p> <p>2、含所有前端与之相关的尾纤、法兰、终端盒等全部光纤辅材及配件。</p>	60	KM	
15	市电装置	二年内二十个点位动力费用（包含市电、配套的电源线缆，电力计价表等全部相关费用）。	1	项	
16	网络通信增值服务/3 年	<p>1、确保以上网络互联互通，包含但不限定相关的硬件设备及汇聚端通信或增值相关的服务或通信等全部费用。</p> <p>2、有效期：自本项目验收合格之日起 3 年。</p>	1	项	
17	4.5 米三合一立杆（含配套信息箱及地龙）	监控、音箱、太阳能三合一立杆，高度 4.5 米，含配套信息箱，工业级光纤收发器及地龙。	40	套	

18	系统集成	以上全部设备安装，调试。	1	项	
----	------	--------------	---	---	--

注：1、供应商的投标报价应为所投项目的最终报价，包含但不限于货物（含税费）及配套设备所涉及到的运输、搬运、安装材料配件及安装损耗、调试、检测、质保期内的售后服务保障等所有费用，招标人不再另外支付其他费用。

2、标有“★”的参数非实质性参数，仅作为打分项内容，按上述要求提供证明材料上传至电子投标文件中。

3、以上标△号的为本项目核心产品。



二、商务要求

序号	内容	要求
1	合同签订地点	黄山市自然保护区管理处
2	供货完成时限	自合同签订之日起 60 个日历天内供货安装调试完成并验收合格。
3	货物包装运输要求	<p>本项目中涉及商品包装和快递包装的，按照安徽省财政厅、安徽省生态环境厅、安徽省邮政管理局《关于转发财政部办公厅生态环境部办公厅国家邮政局办公室关于印发〈商品包装政府采购需求标准（试行）〉〈快递包装政府采购需求标准（试行）〉的通知》执行。</p> <p>除合同另有规定外，成交人提供的全部货物均应按标准保护措施进行包装，涉及木质制品及木制包装材料的（含铺垫、支撑、加固设施设备），禁止使用和调入松木及其制品。该包装应适应远距离运输、防潮、防震、防锈和防野蛮装卸，确保货物安全无损运抵现场。由于包装不善所引起的货物锈蚀、损坏和损失均由成交人承担。</p>
4	货物质保期	自验收合格之日起三年
5	货物售后服务	<p>1、在质保期内，因货物制造、安装原因出现的任何质量问题（用户人为因素导致的损坏除外），中标人应负责更换或维修，由此产生的一切费用由中标人承担。保修期内，供应商应对产品进行免费维护保养、维修或更换零配件。保修期满后，售后服务实行终身制，并按成本价标准收取维修及原厂正宗的零配件费用，能提供正常的技术、备品备件服务。</p> <p>2、提供 7*24 小时服务热线电话，在接到故障通知后，普通故障修复时间为到达现场后 2 小时内，如在 2 小时内不能解决问题，需在 24 小时内提供同样的品牌、规格或更高的部件更换到位。</p>
6	验收	供货安装调试完成，并验收合格。
7	付款	<p>付款人：黄山市自然保护区管理处</p> <p>付款方式：合同签订后，支付合同总金额的 40%作为预付款，中标(成交)供应商须向采购人提供银行、保险公司、担保公司等金融机构出具的预付款保函或其他担保措施。采购人在合同、担保措施生效以及具备实施条件后支付</p>

		预付款。交货及安装调试完毕后，经采购人验收合格后付清余款。
8	履约保证金	<p>1. 是否收取履约保证金：</p> <p><input type="checkbox"/>否； <input checked="" type="checkbox"/>是：合同金额的 2.5 %。</p> <p>2. 供应商在合同签订前自主选择转账、电汇、支票、汇票、本票、保险、保函等形式缴纳，如以保函方式缴纳履约保证金的，受益人和收取单位须为采购人。</p> <p>3. 履约保证金账户（如供应商在合同签订前选择现金形式缴纳履约保证金的，提供以下账户供中标供应商选择）</p> <p>户名：黄山市财政局国库科</p> <p>账号：9558851310000008046</p> <p>开户银行：中国工商银行股份有限公司黄山荷花池支行</p> <p>成交供应商按投标承诺履约完成后予以退还。</p>